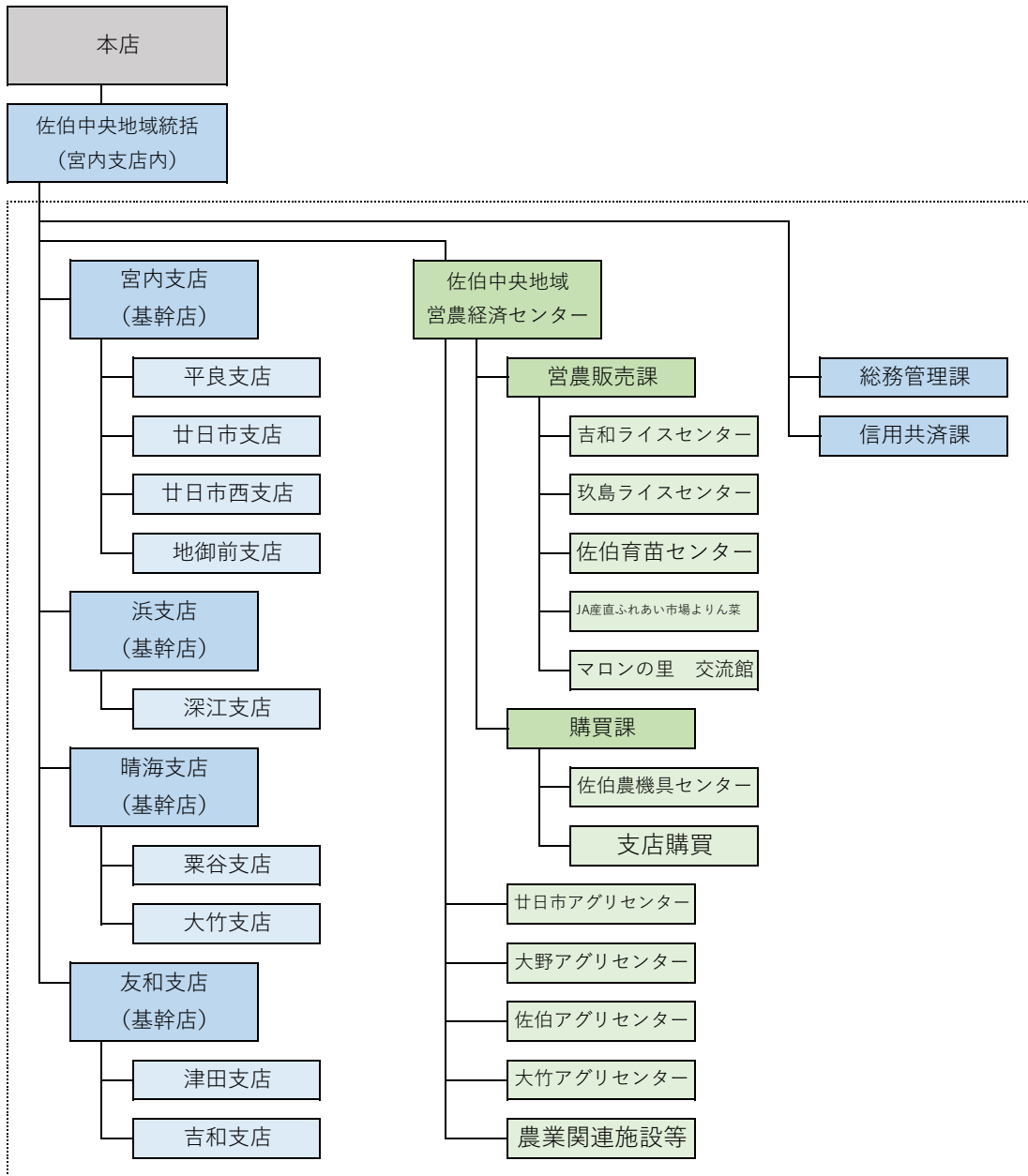
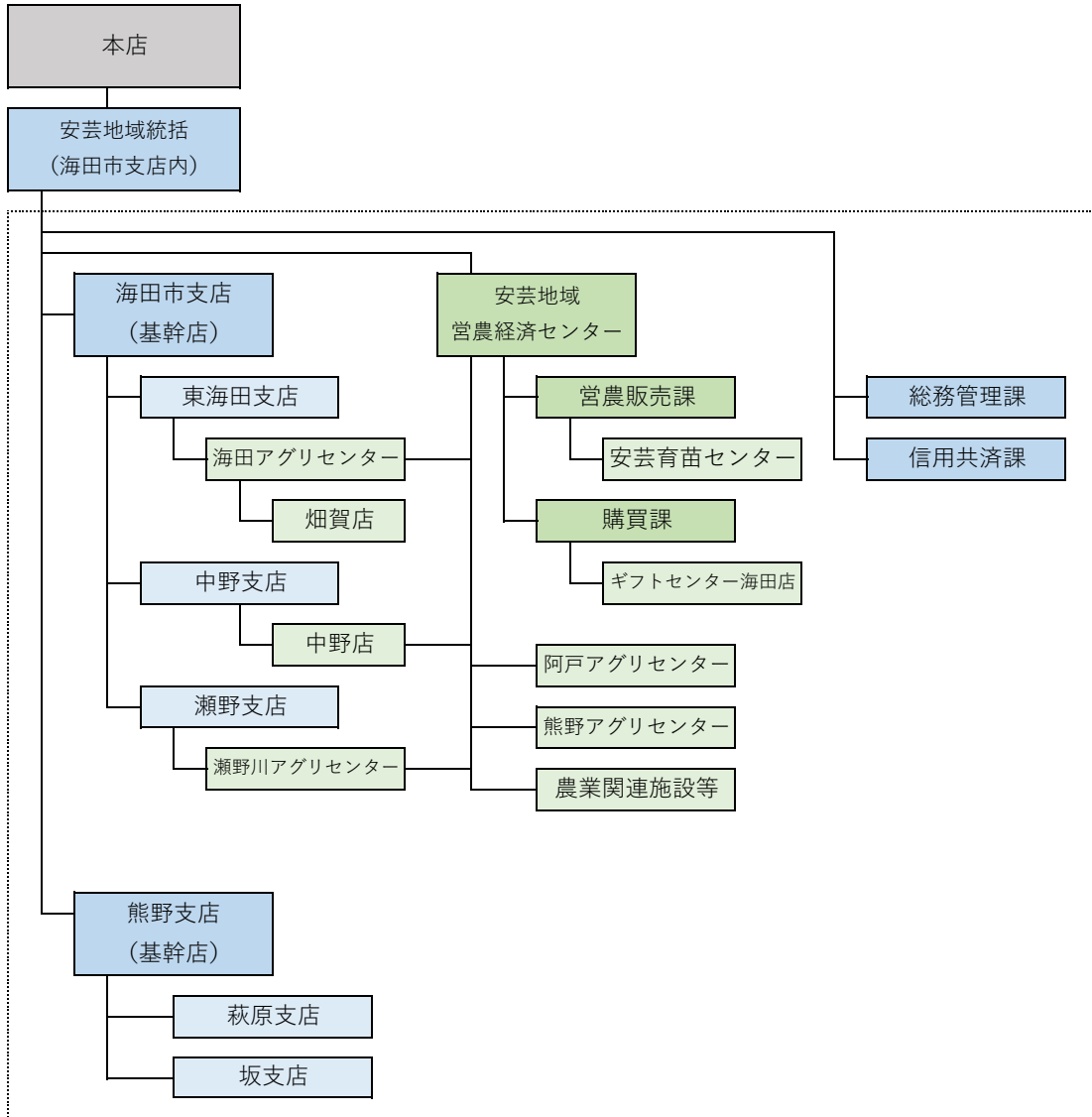


佐伯中央地域



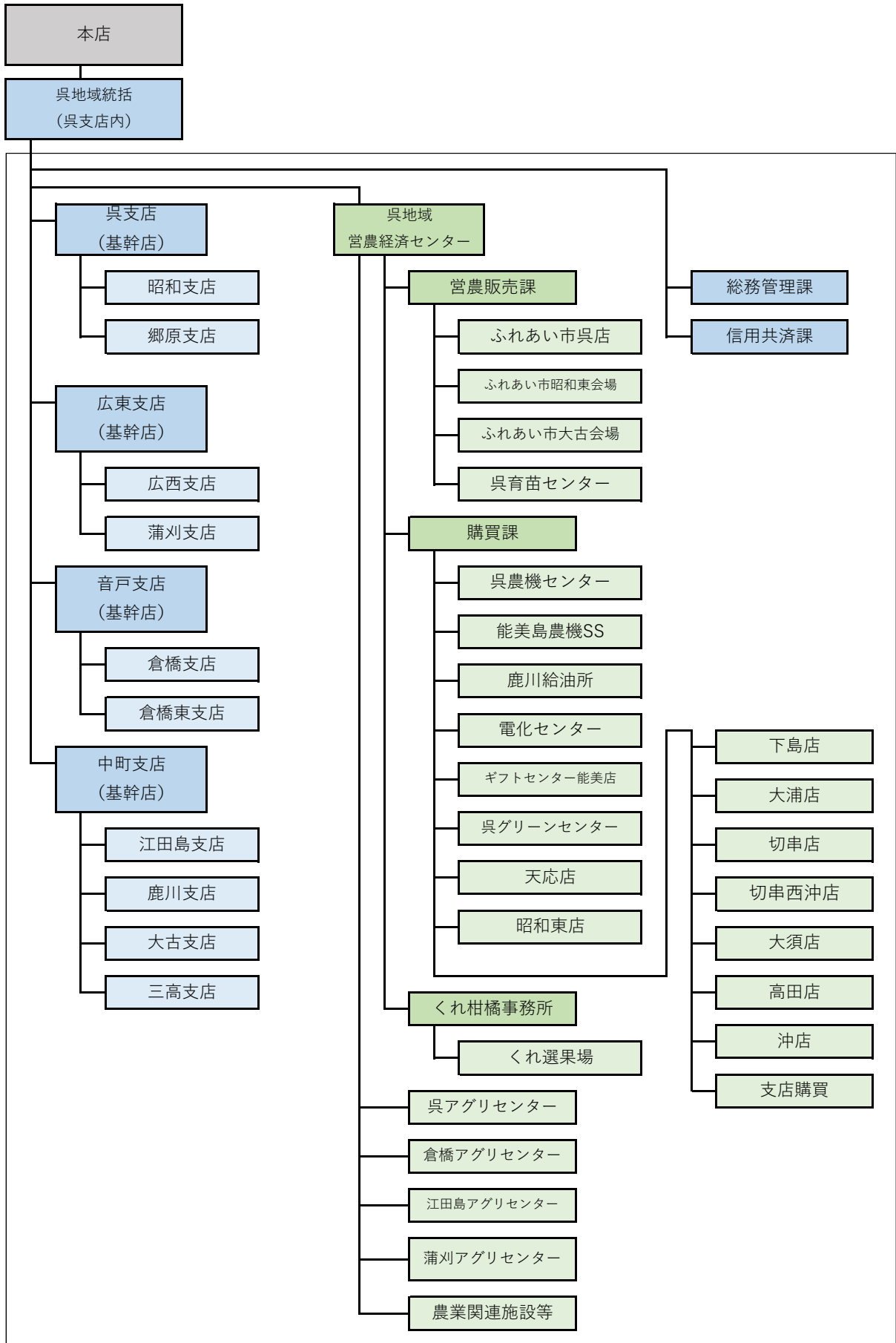
※ 宮内支店を地域統括機能を持つ統括基幹店と位置付け、総務管理課、信用共済課を置く。

安芸地域



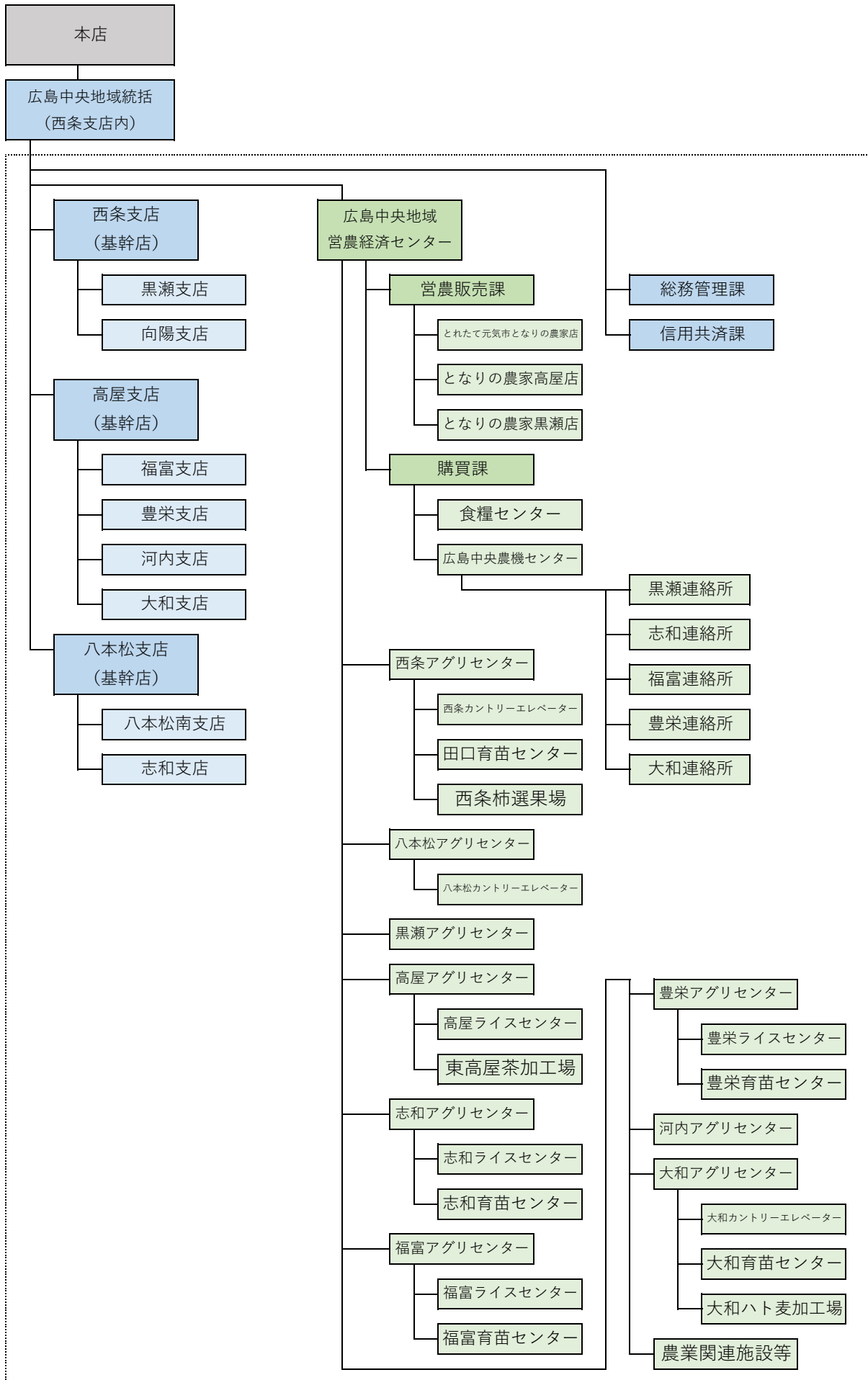
※ 海田市支店を地域統括機能を持つ統括基幹店と位置付け、総務管理課、信用共済課を置く。

呉地域



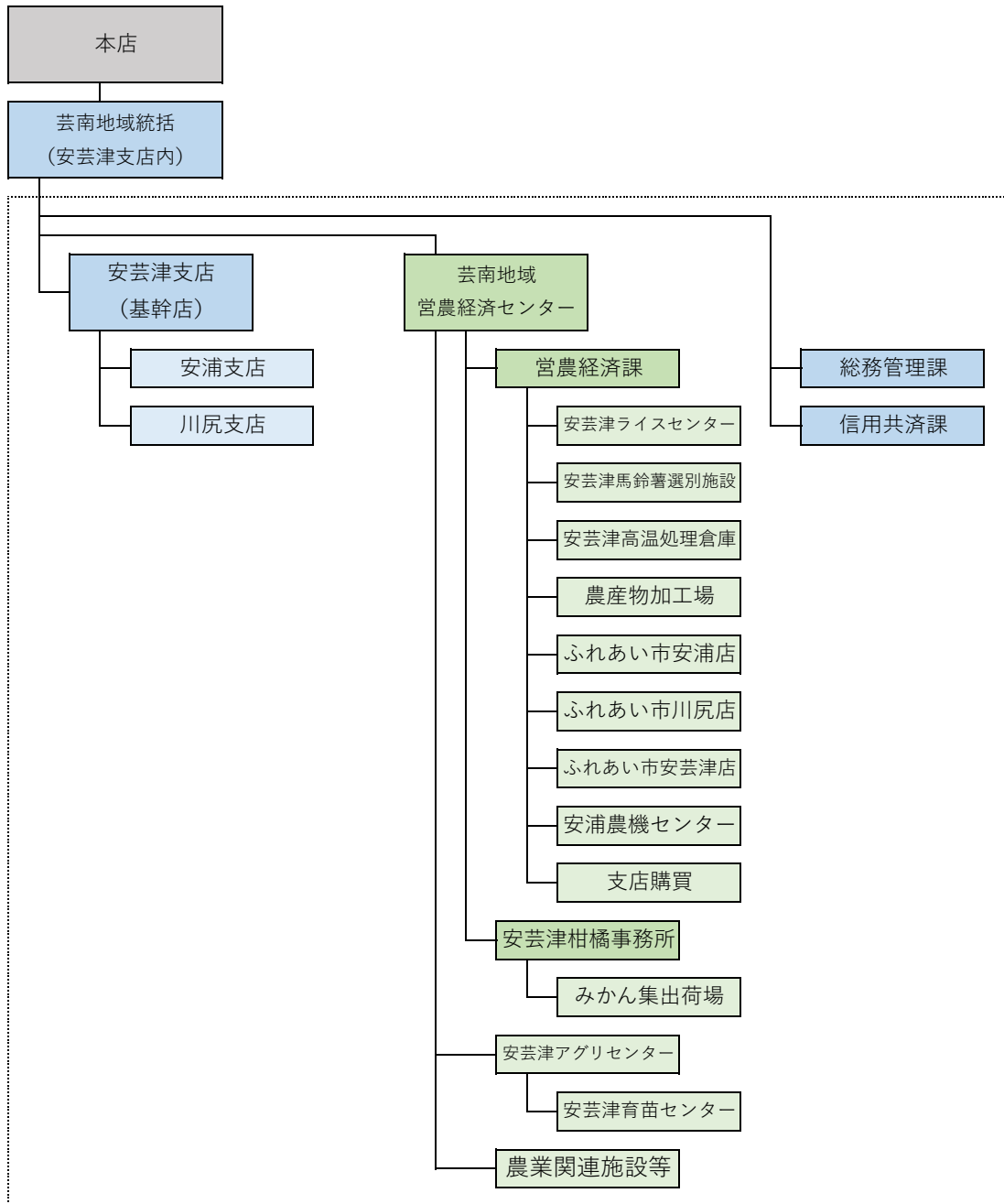
※ 呉支店を地域統括機能を持つ統括基幹店と位置付け、総務管理課、信用共済課を置く。

広島中央地域



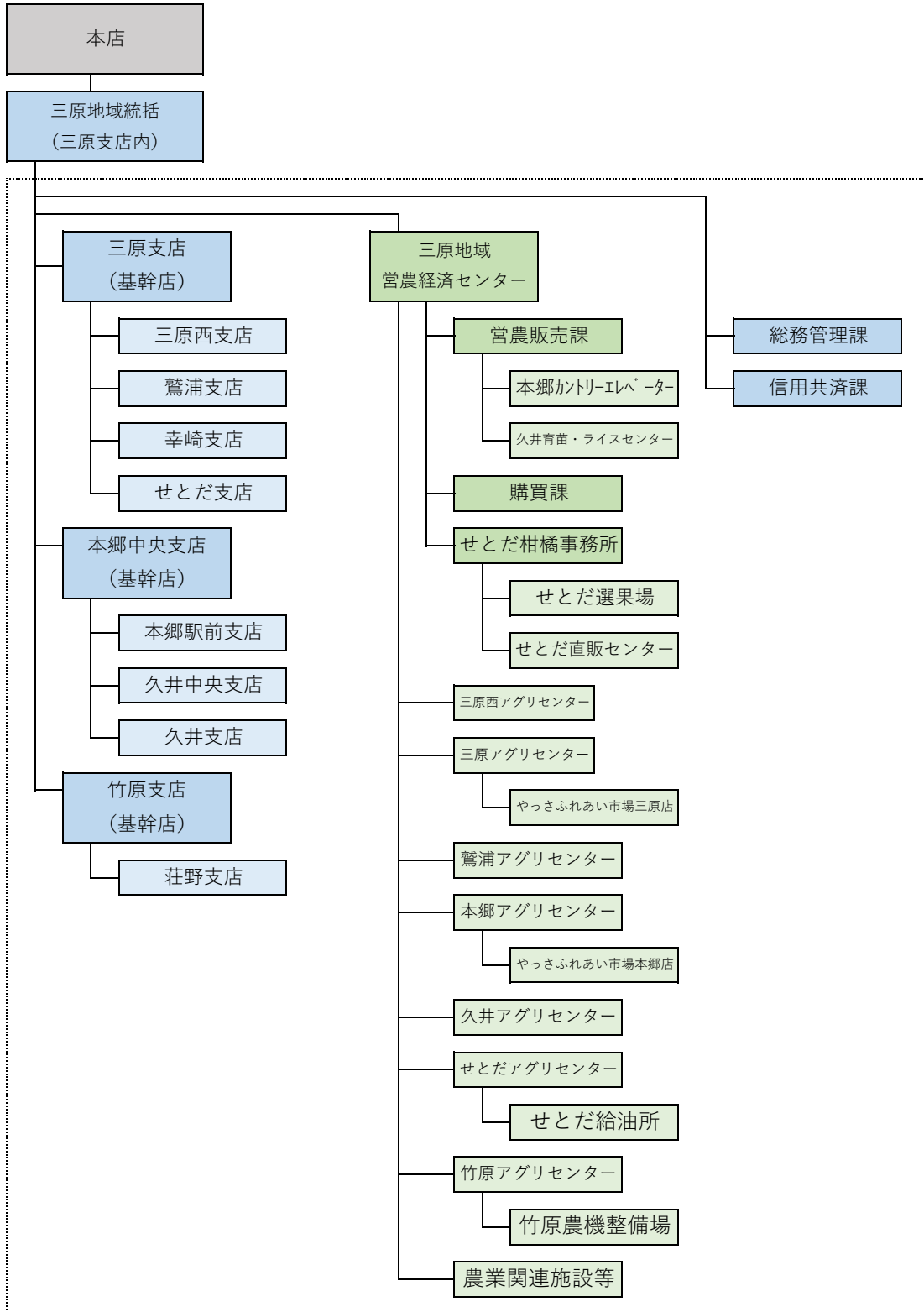
※ 西条支店を地域統括機能を持つ統括基幹店と位置付け、総務管理課、信用共済課を置く。

芸南地域



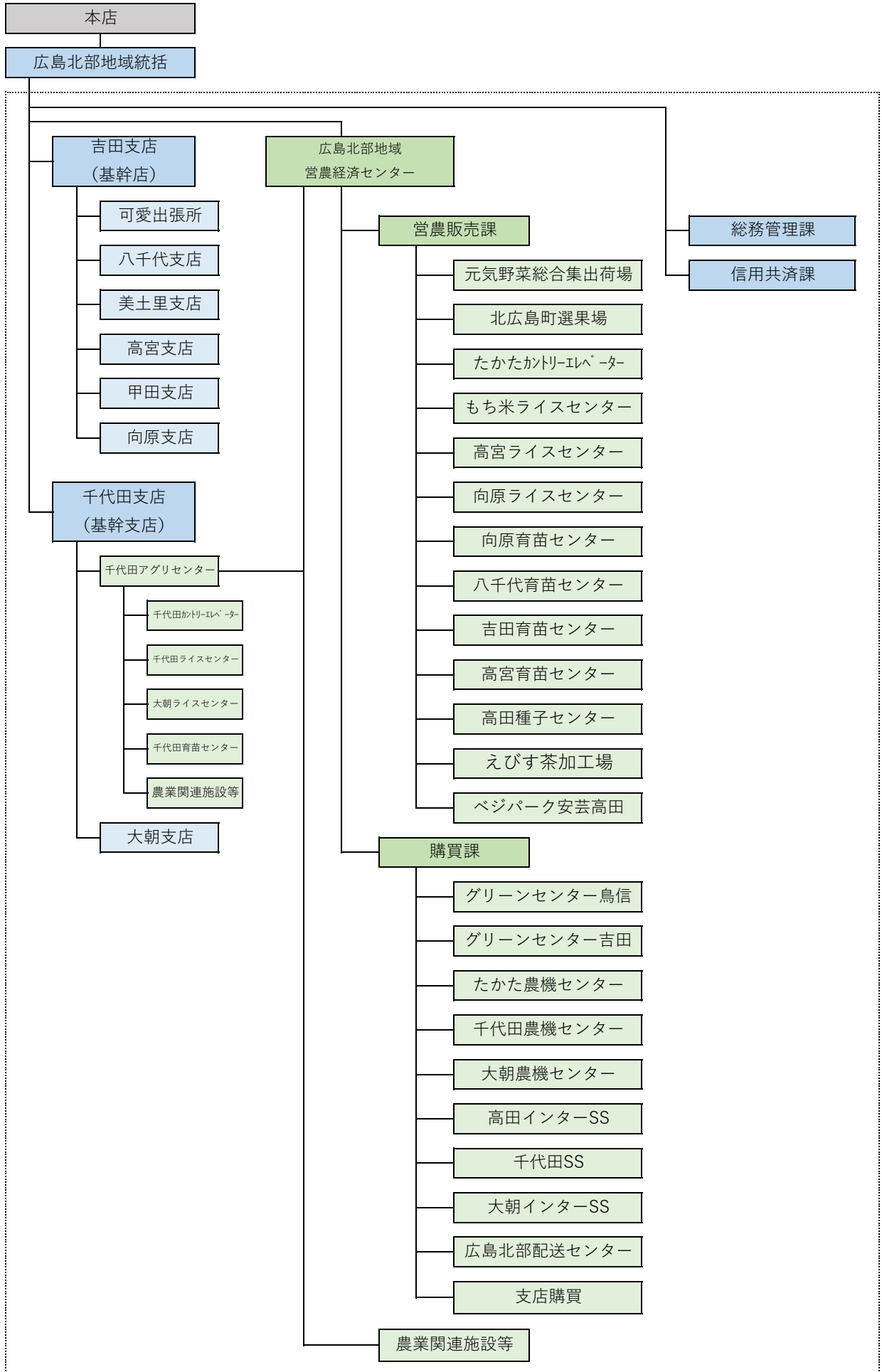
※ 安芸津支店を地域統括機能を持つ統括基幹店と位置付け、総務管理課、信用共済課を置く。

三原地域



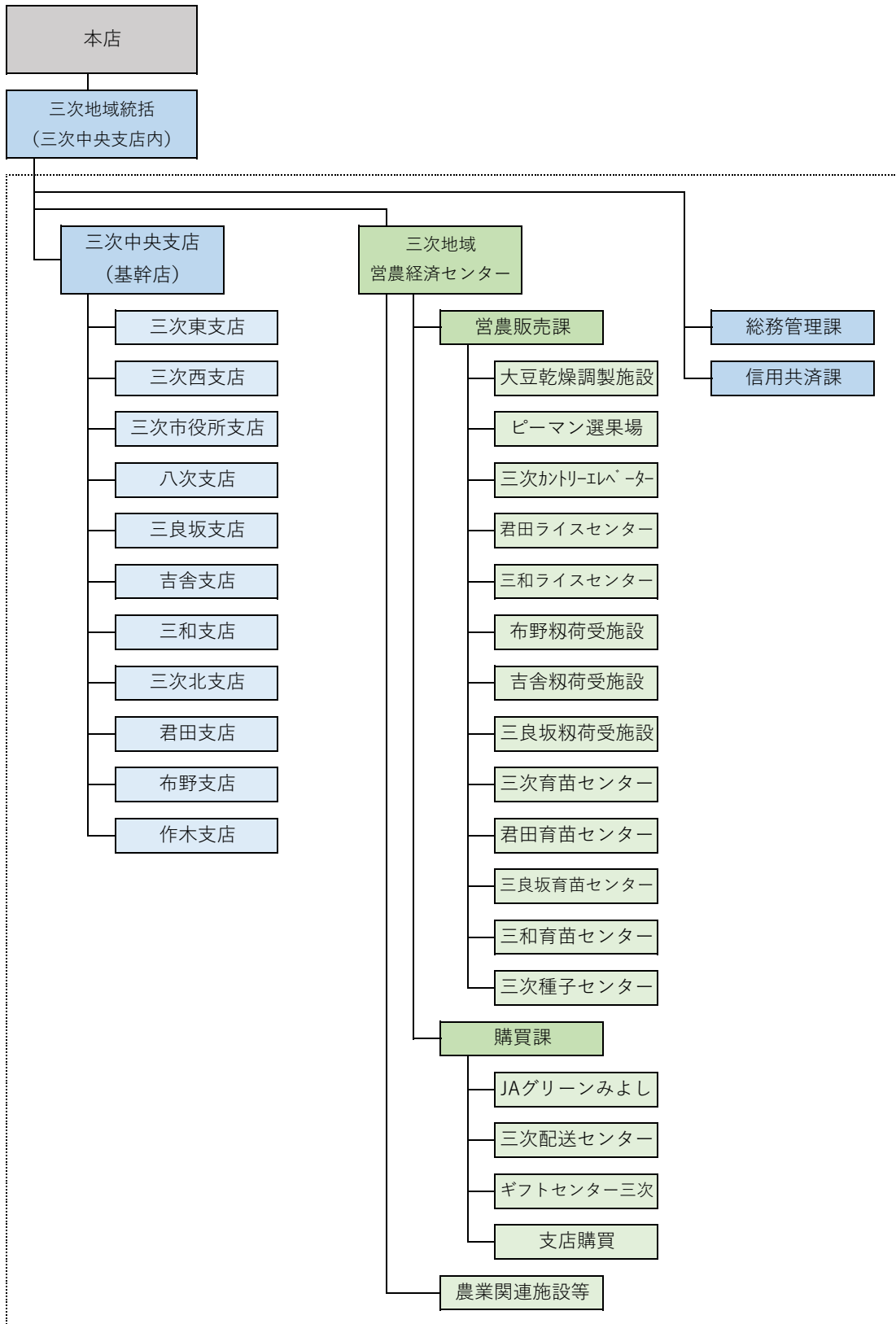
※ 三原支店を地域統括機能を持つ統括基幹店と位置付け、総務管理課、信用共済課を置く。

広島北部地域



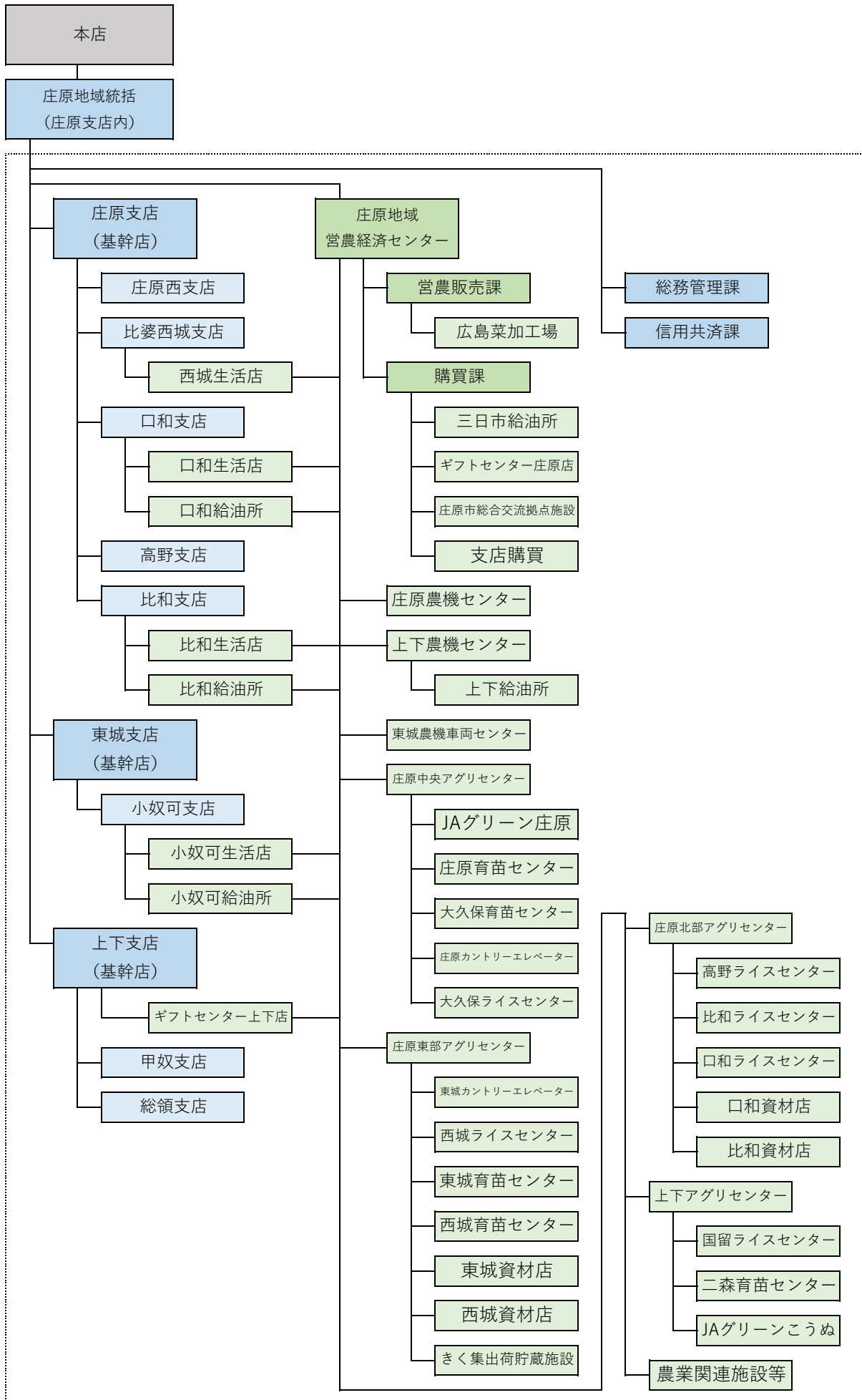
※ 吉田支店を地域統括機能を持つ統括基幹店と位置付け、総務管理課、信用共済課を置く。

三次地域



※ 三次中央支店を地域統括機能を持つ統括基幹店と位置付け、総務管理課、信用共済課を置く。

庄原地域



※ 庄原支店を地域統括機能を持つ統括基幹店と位置付け、総務管理課、信用共済課を置く。